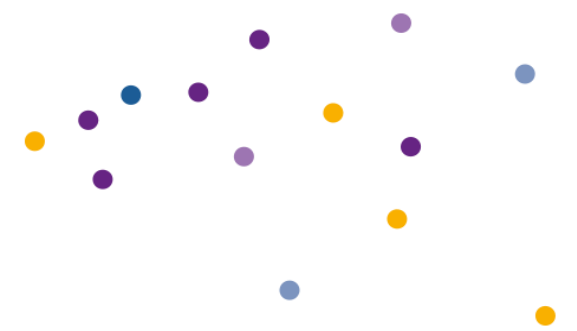




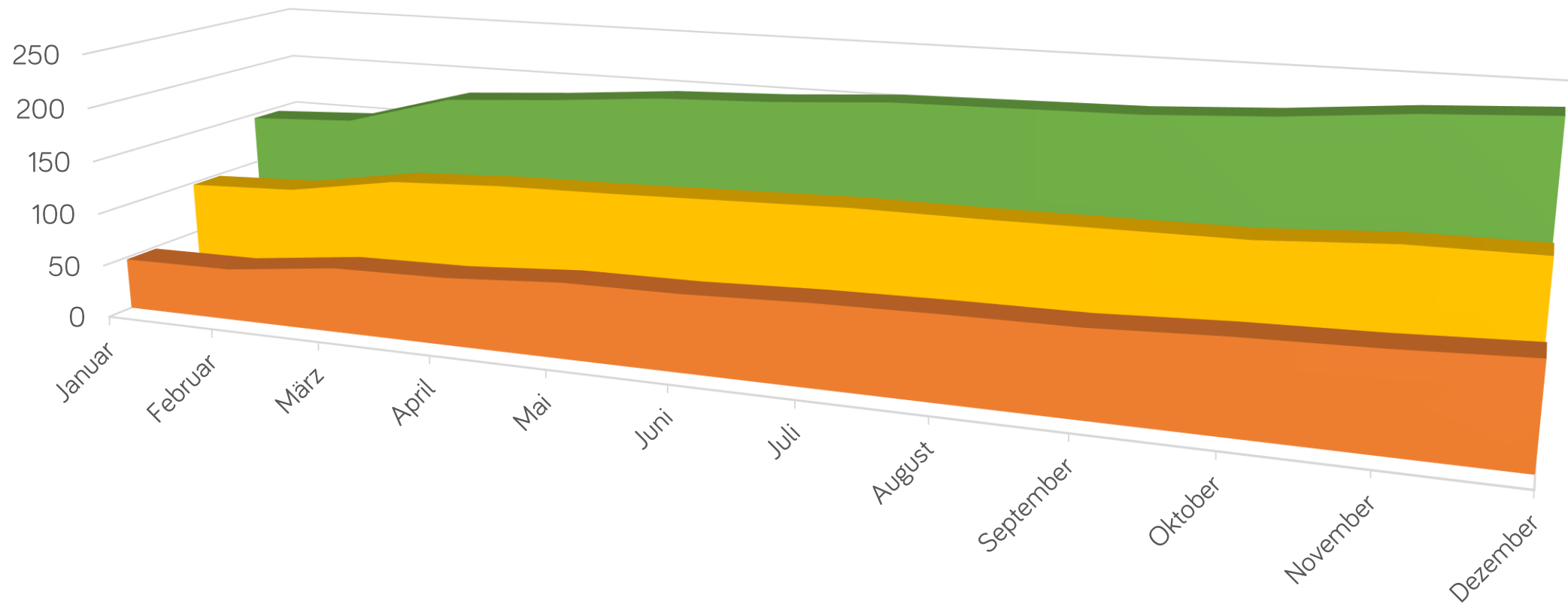
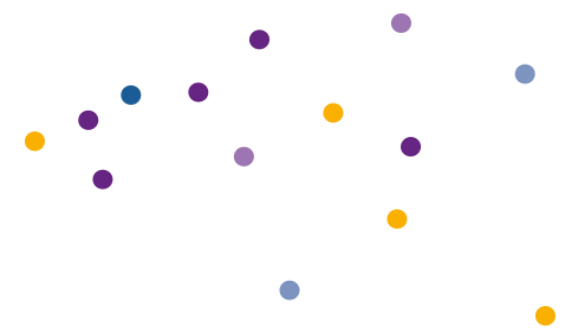
Evaluation zur Nutzung des GenderKalenders

Januar bis Dezember 2019

Aktuelle Veranstaltungen im Kalender

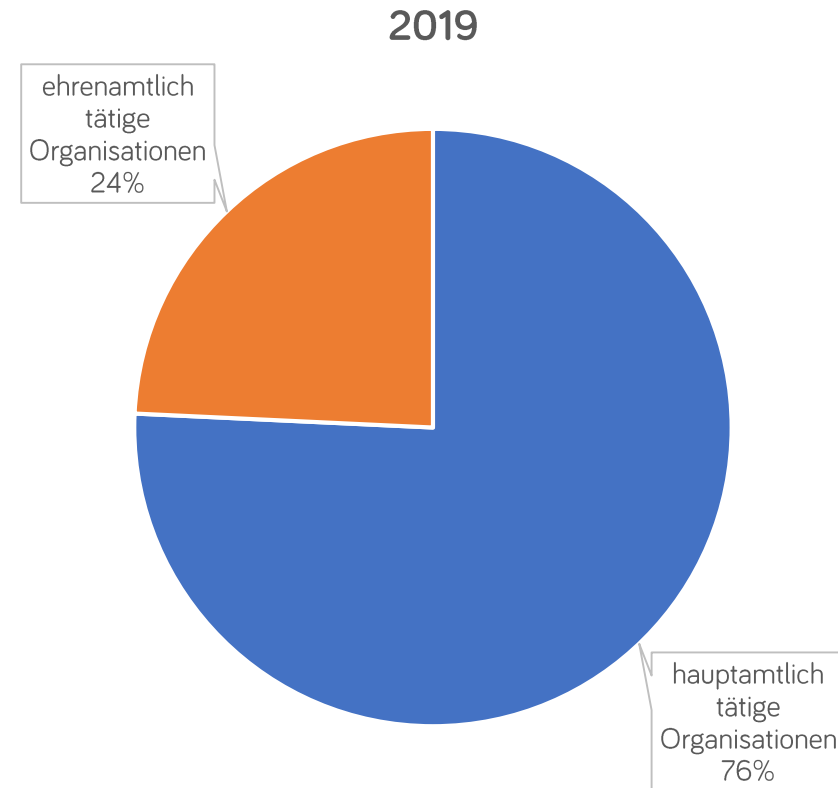
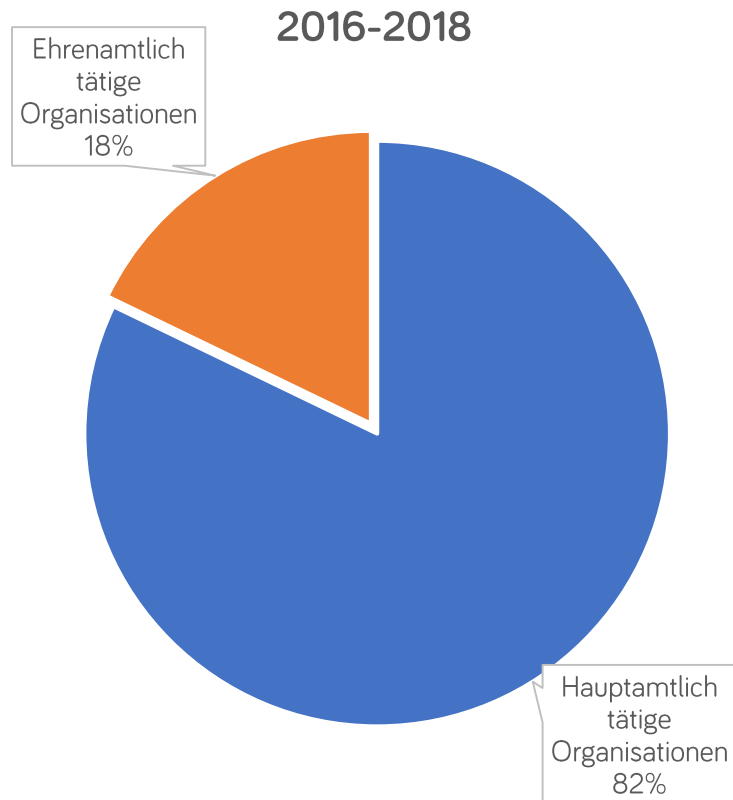
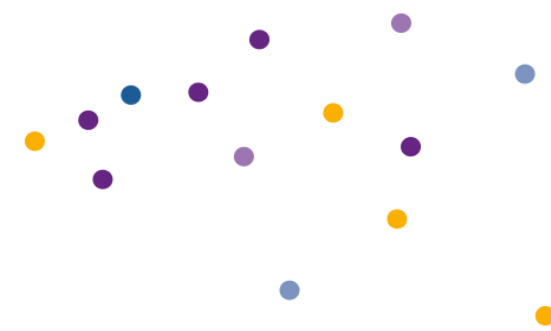


Am GenderKalender beteiligte Organisationen insgesamt



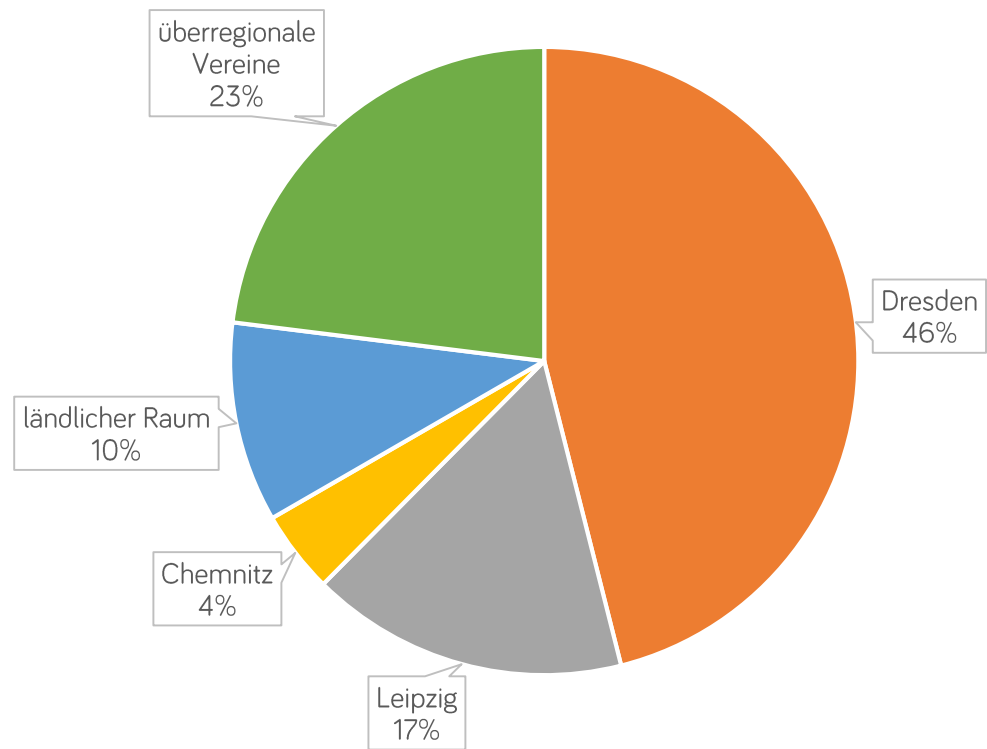
ehrentamtliche beteiligte Organisationen hauptamtliche beteiligte Organisationen Beteiligte Organisationen insgesamt

Verhältnis Ehren- und Hauptamtlichkeit der beteiligten Organisationen

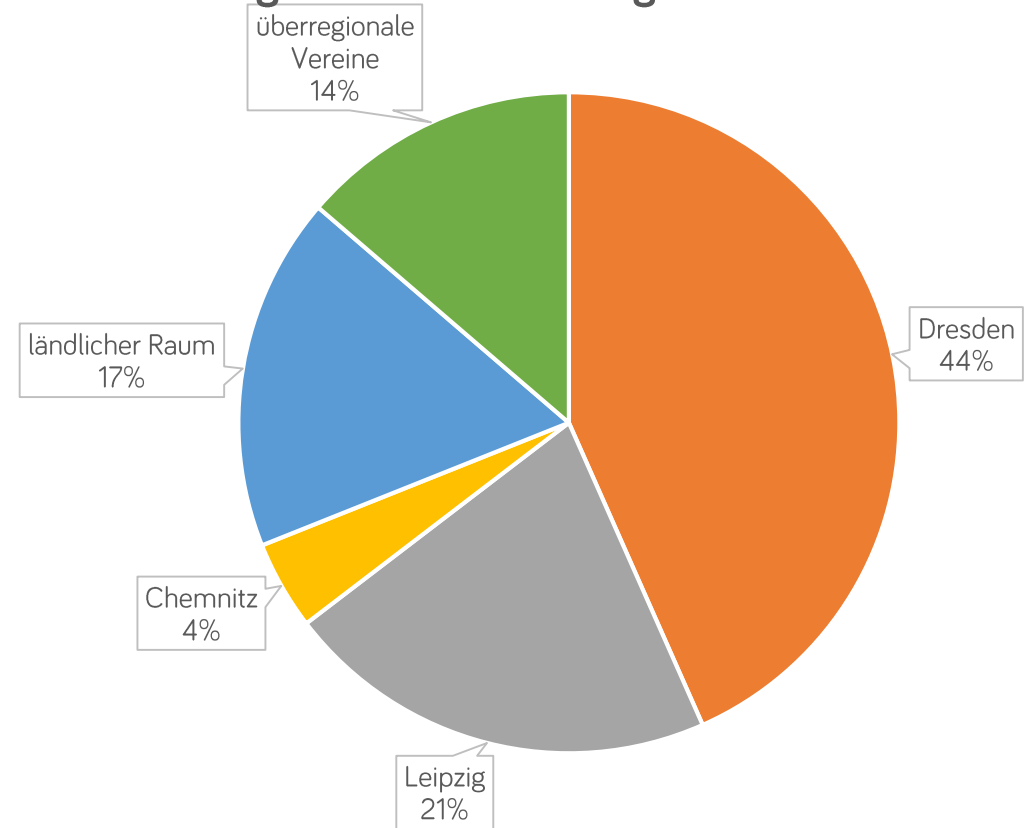


Herkunft der eintragenden Organisationen

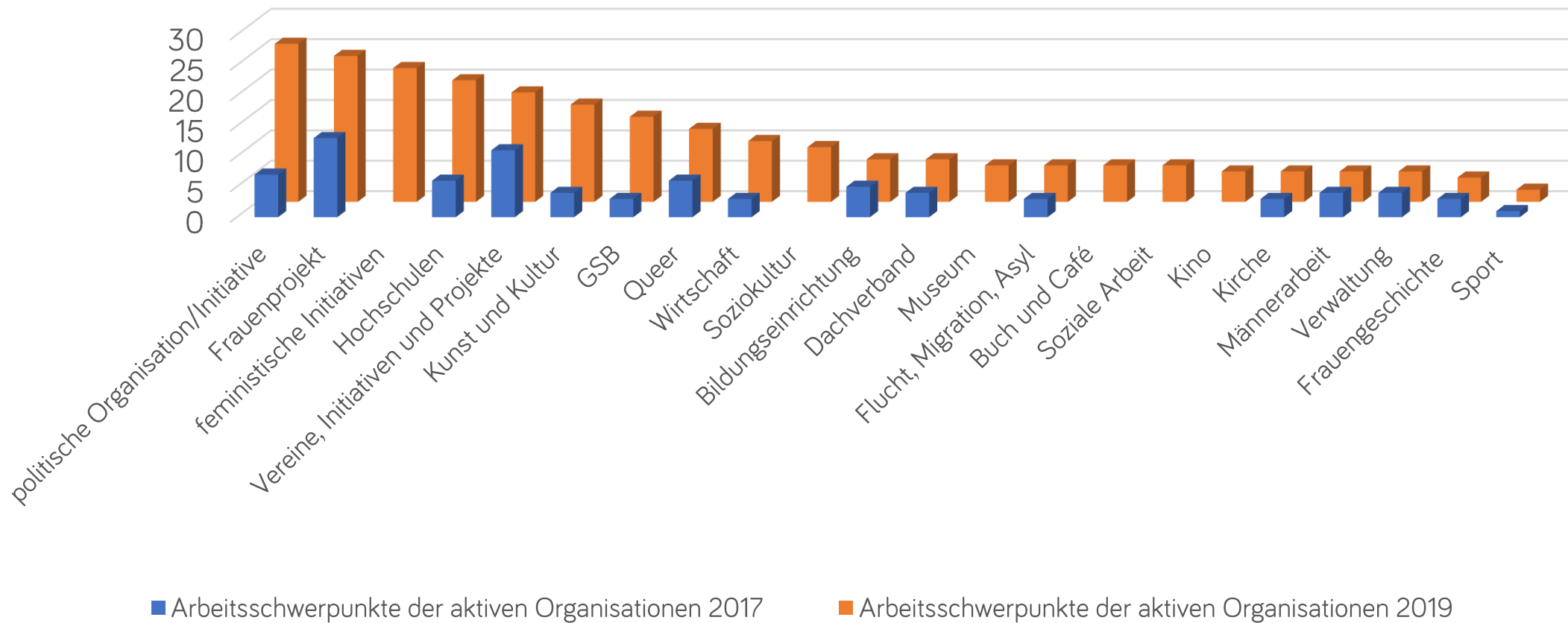
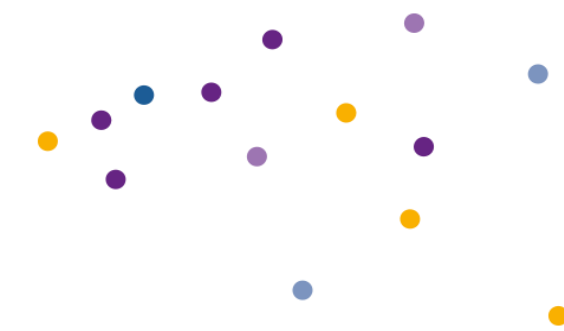
Geografische Abdeckung Sachsens 2017



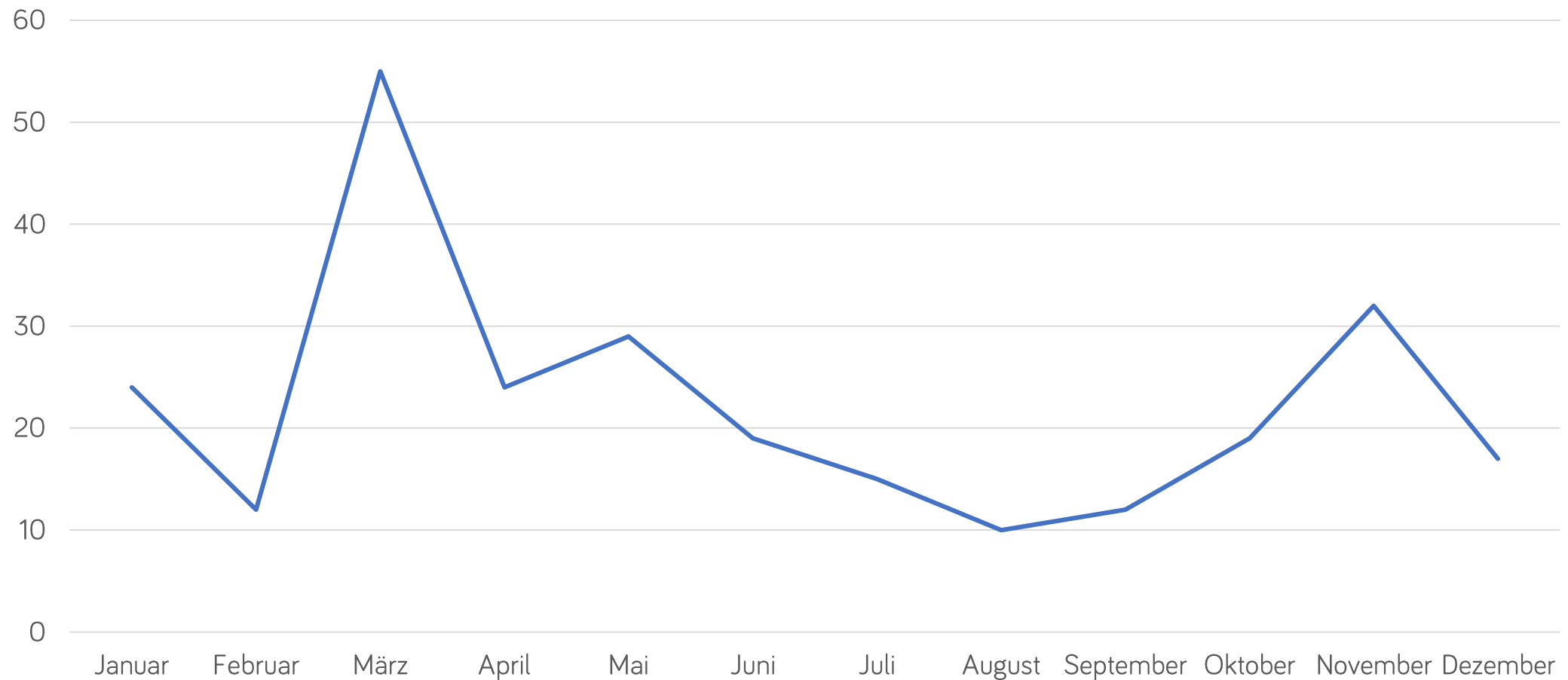
Geografische Abdeckung Sachsens 2019



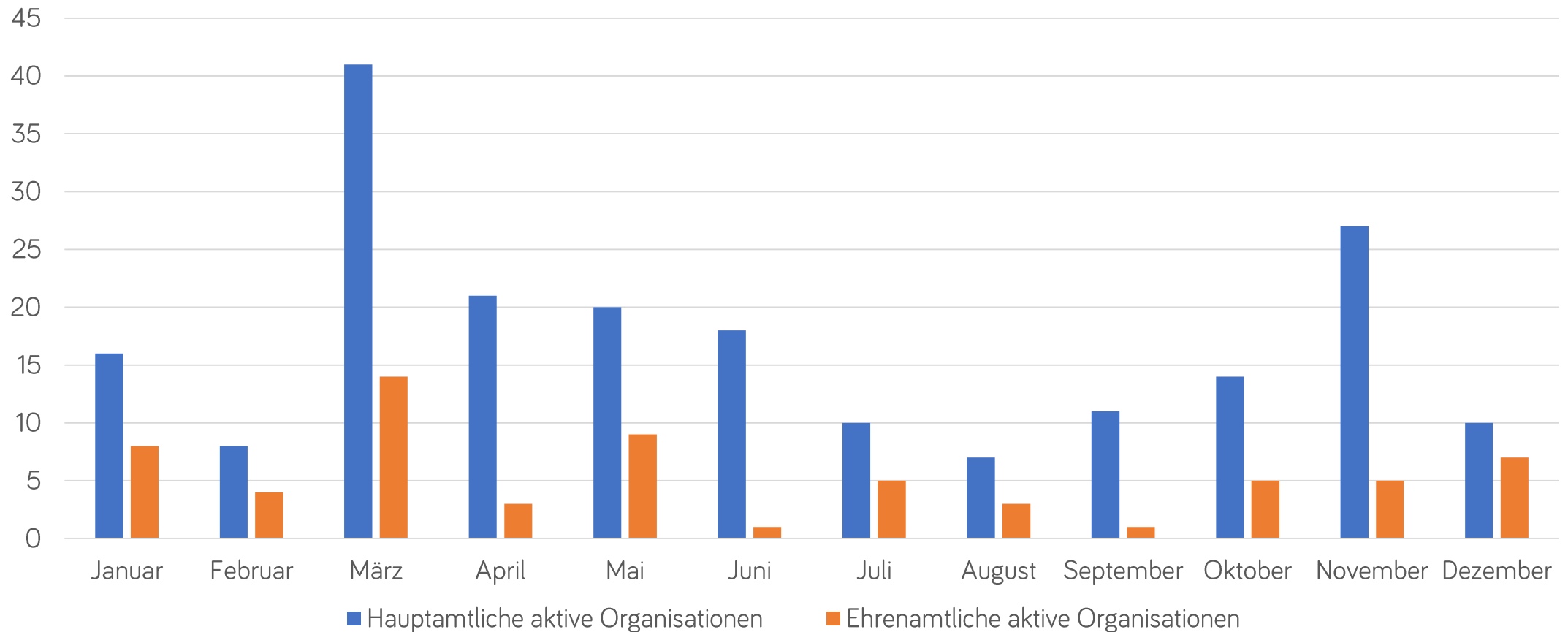
Arbeitsschwerpunkte der aktiven Organisationen



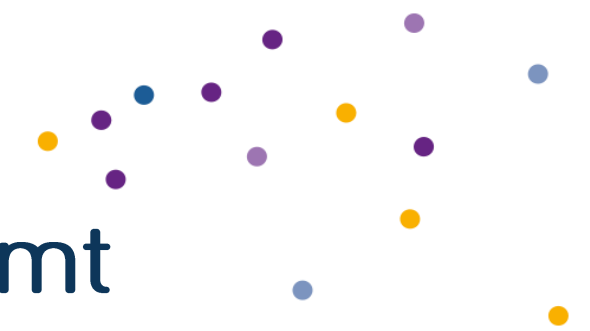
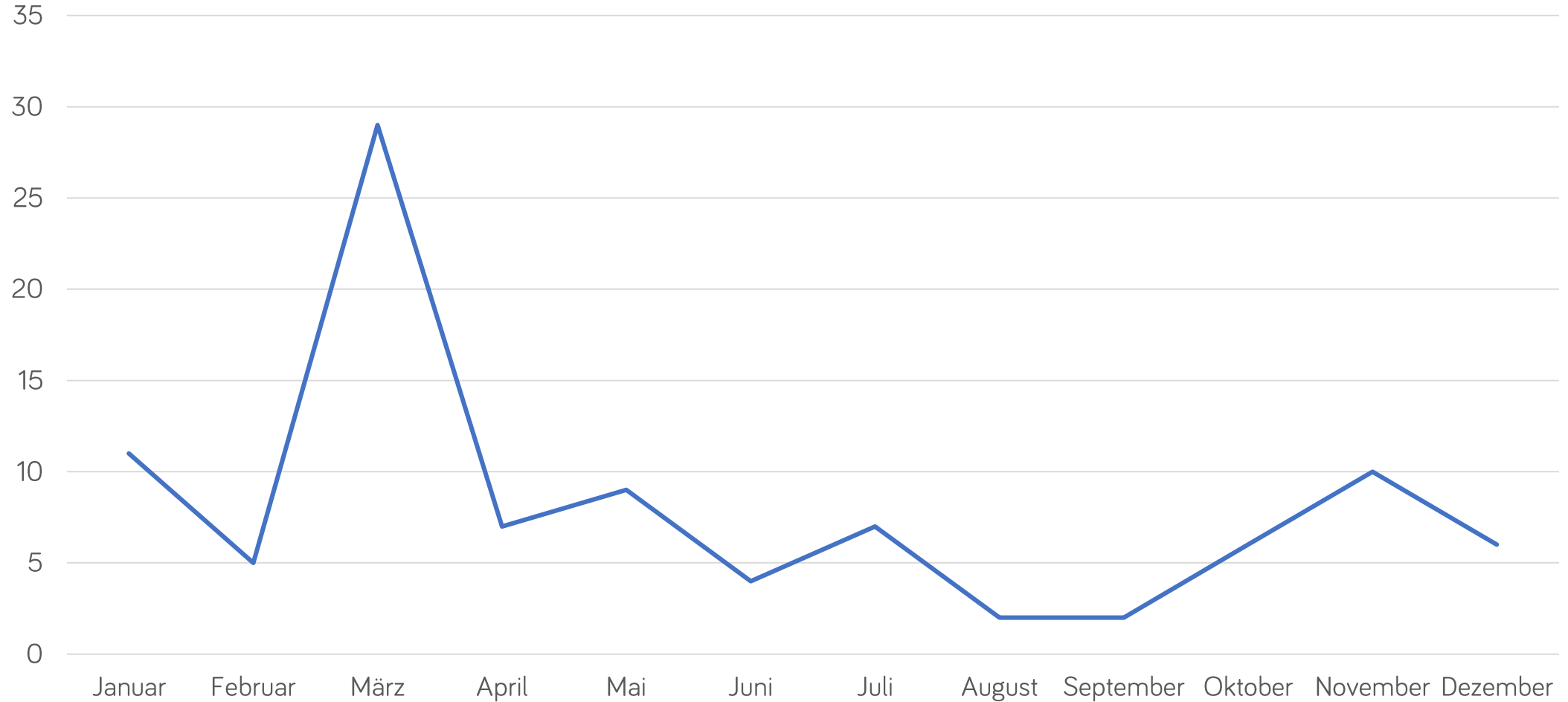
Aktive Organisationen je Monat (die in diesem Monat Veranstaltungen eingetragen haben)

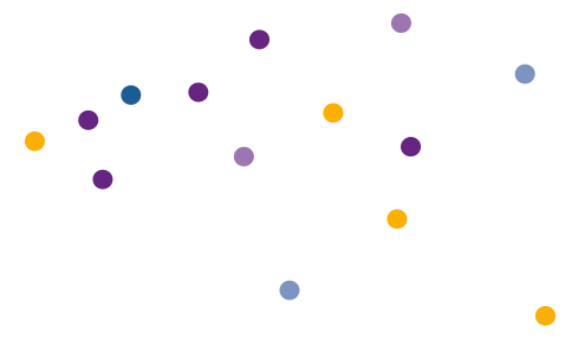


Aktive Organisationen je Monat (die in diesem Monat Veranstaltungen eingetragen haben)



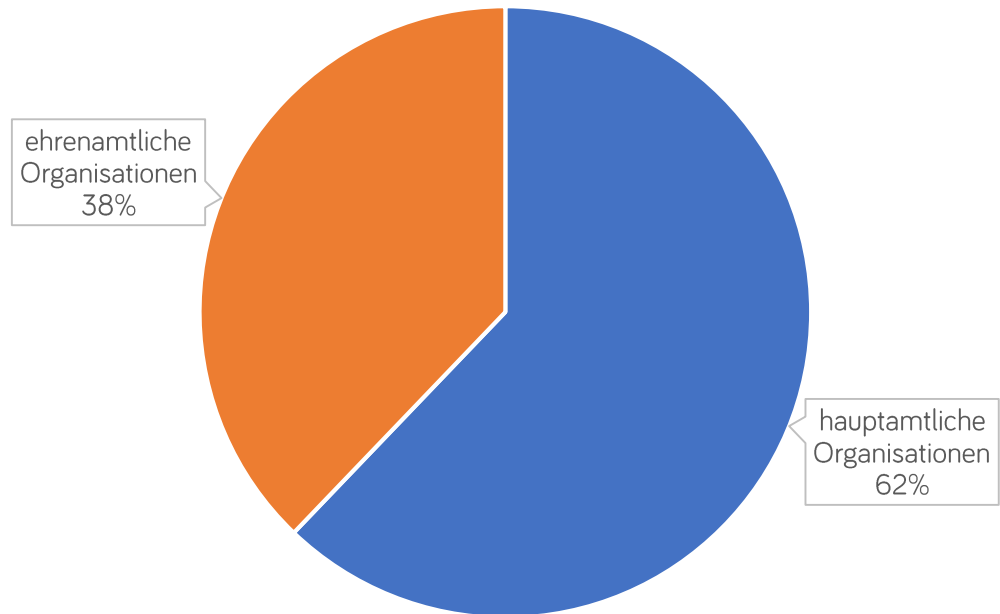
Neu gewonnene Anbieter*innen insgesamt



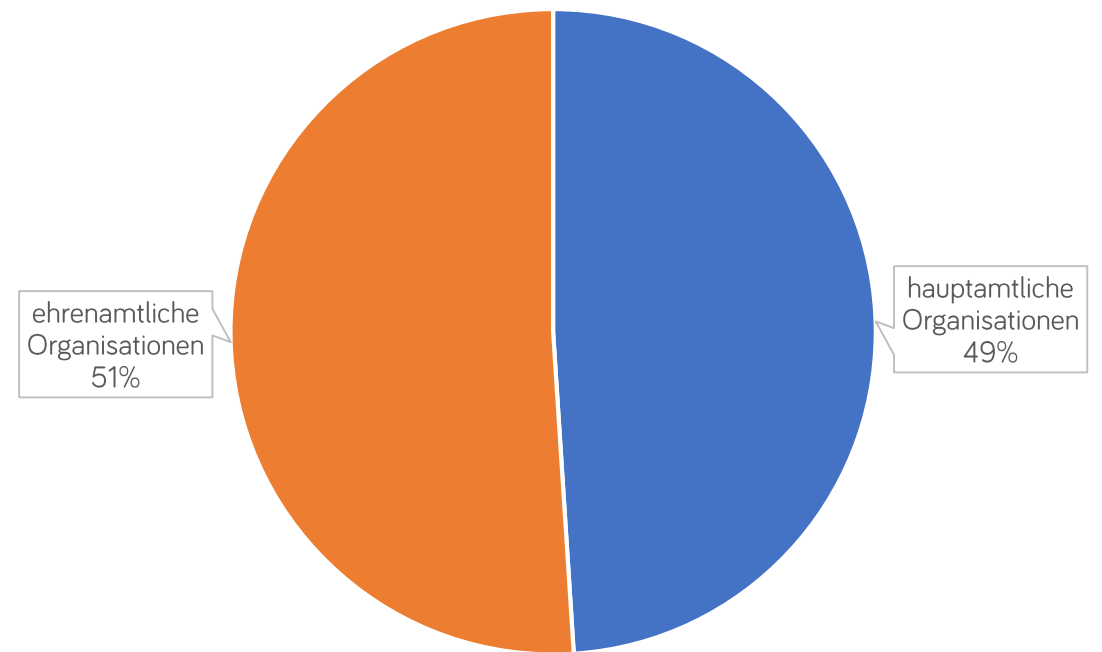


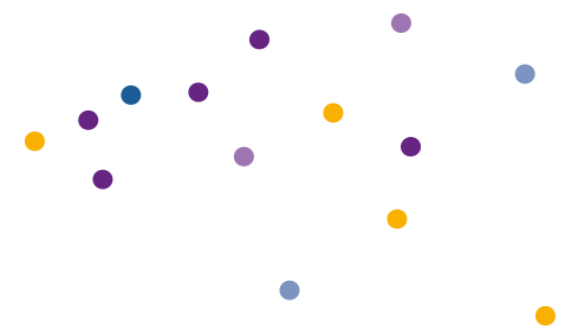
Neu gewonnene Anbieter*innen

Neu gewonnene Anbieter*innen 2017



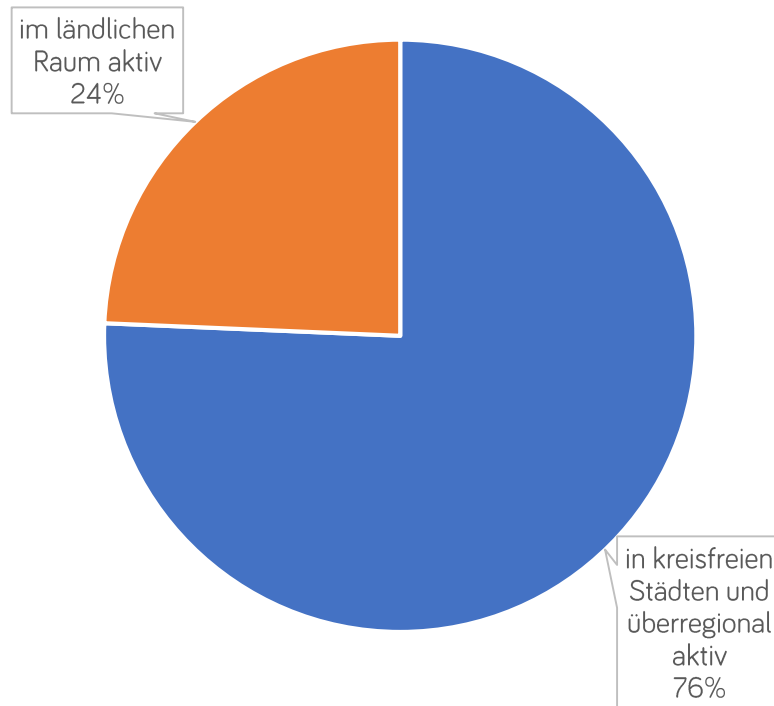
Neu gewonnen Anbieter*innen 2019



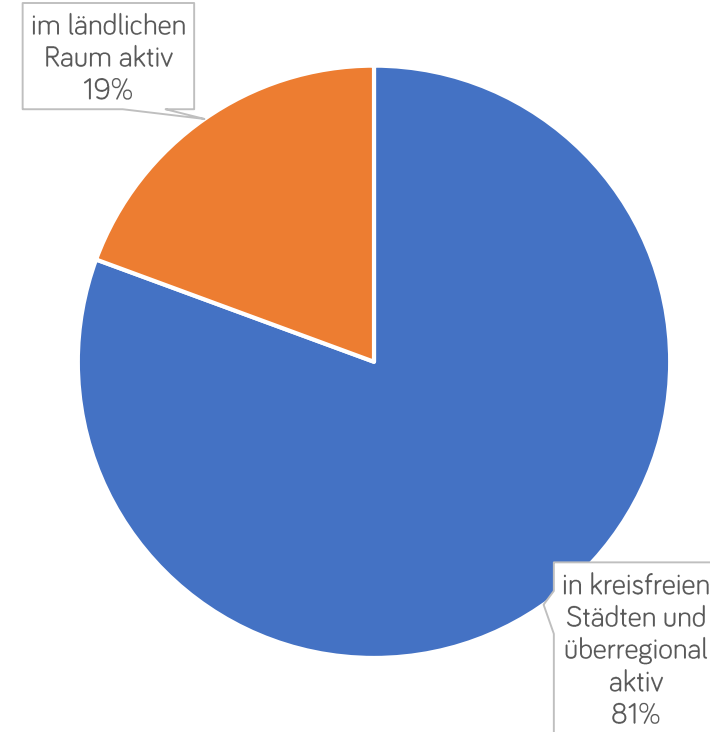


Neu gewonnene Anbieter*innen

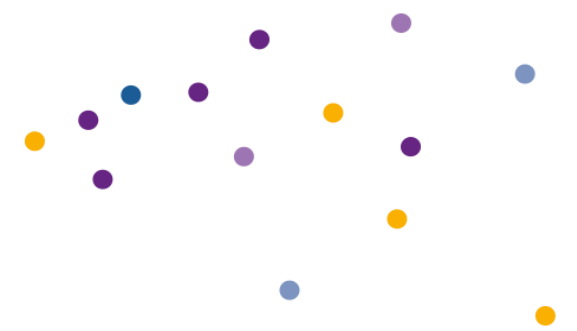
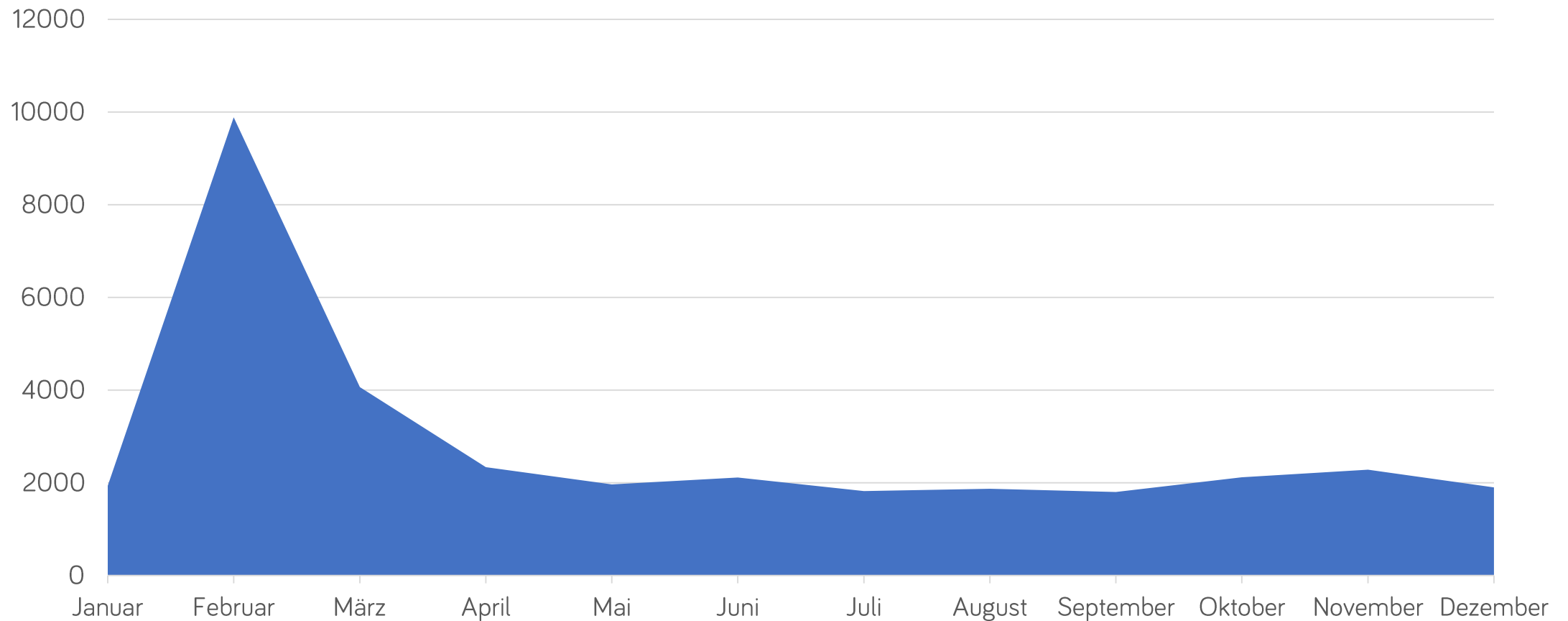
Neu gewonnene Anbieter*innen 2017



Neu gewonnene Anbieter*innen 2019



Anzahl der unterschiedlichen Besucher*innen der Seite je Monat



2019 gab es durchschnittlich pro Monat...

- ... 36 aktuelle Veranstaltungen
- ... 3.114 Besuche der Seite
- ... 2.923 unterschiedliche Besucher*innen
- ... 7,9 besuchte Seiten je Besucher*in
- ... 97.216 Zugriffe auf die Seite
- ... 36 heruntergeladene Dokumente
- ... 872 Zugriffe über google (außerdem über Verlinkungen, Facebook, etc.)

Derzeit gibt es 162 Newsletter-Abonnements.